

Scorzonera austriaca WILLDENOW subsp. *glabra* LIPSCHITZ & KRASCHENINNIKOV ex LIPSCHITZ, Frag. Mongr. Gen. Scorz. 121 t. 44 (1935).

Scorzonera Ruprechtiana LIPSCHITZ & KRASCHENINNIKOV in sched. ex LIPSCHITZ, l. c. pro syn.

多年生の牛蒡根を持ち先は屢々數本の頭に岐れ其先に枯葉の纖維が棕鬚毛状に残る。葉は全部根出葉であり披針形又は狹披針形で灰綠色又は帶紫紅灰綠色である。長さは 10—30 cm. に達し四方に擴つて出る。花莖は一乃至數本宛出で毛がなく細長い苞が 3—15 枚宛全長に互つて互生する。此莖葉の數は個體でも又出る年に依つても異なる。總苞は灰綠色又は帶紫灰綠色で卵形長さは 25—30 mm. 幅は 10—17 mm. ある。鱗片は通例 5 列に並び外のもの程短くて幅が廣い。最も幅の廣いものは 6—7 mm. もある。頭狀花は 20 個内外の舌狀花より成る、舌狀瓣は淡黄色である、瘦果は長さ 12—13 mm. 許 縦に線があるが毛も疣狀の突起もない。冠毛は淡褐色を帯び或は殆んど白く 2 列に並び羽毛状であり長さは 15—20 mm. ある。花期 4—5 月。

滿洲全土の平地、畑地、丘陵にあるが熱河省や錦州省へ行くと次第にトウバラモンジンと置き代る。

(分布) 朝鮮(黃海, 平南, 平北, 咸南の各道), 烏蘇利, 北支那, 蒙古, 西比利亞。

(7) ヤマバラモンジン (中井新稱) (第7圖)

太い牛蒡根を有し其頭には何年もの枯葉の纖維が棕鬚毛状に密生する。葉は根出葉だけで廣針形で縷れ曲り長さ 5—15 mm. 幅 2—5 mm. 時には幅が 6—10 mm. 位になることもあり其時はタウバラモンジンの様に縁がひどく波状になるが若い時には必ず葉の内面に綿毛があるから直に見分けがつく、花莖は概ね 2—3 本以上並んで出で高さは 1—7 cm. 許、始め綿毛あれども落ちて無毛となる、苞葉は 2—3 個、總苞は長卵形長さ 15—20 mm. 帶紫綠色又は紫色 3—4 列の鱗片から成り鱗片は常に披針形又は狹披針形、舌狀花は黄色で背面は紫色、舌瓣の幅も前 2 種に比すれば狭く 1.5 mm. 許、瘦果の長さ 7 mm. 許、表面には白き毛あり、冠毛は白く長さ 1 cm. 許。花期 4—5 月。

奉天省に産し大連、沙河口、金州等で發見されて居る。今の所滿洲以外には知れて居ない。

Scorzonera (Fibrillosæ) manshurica NAKAI, sp. nov.

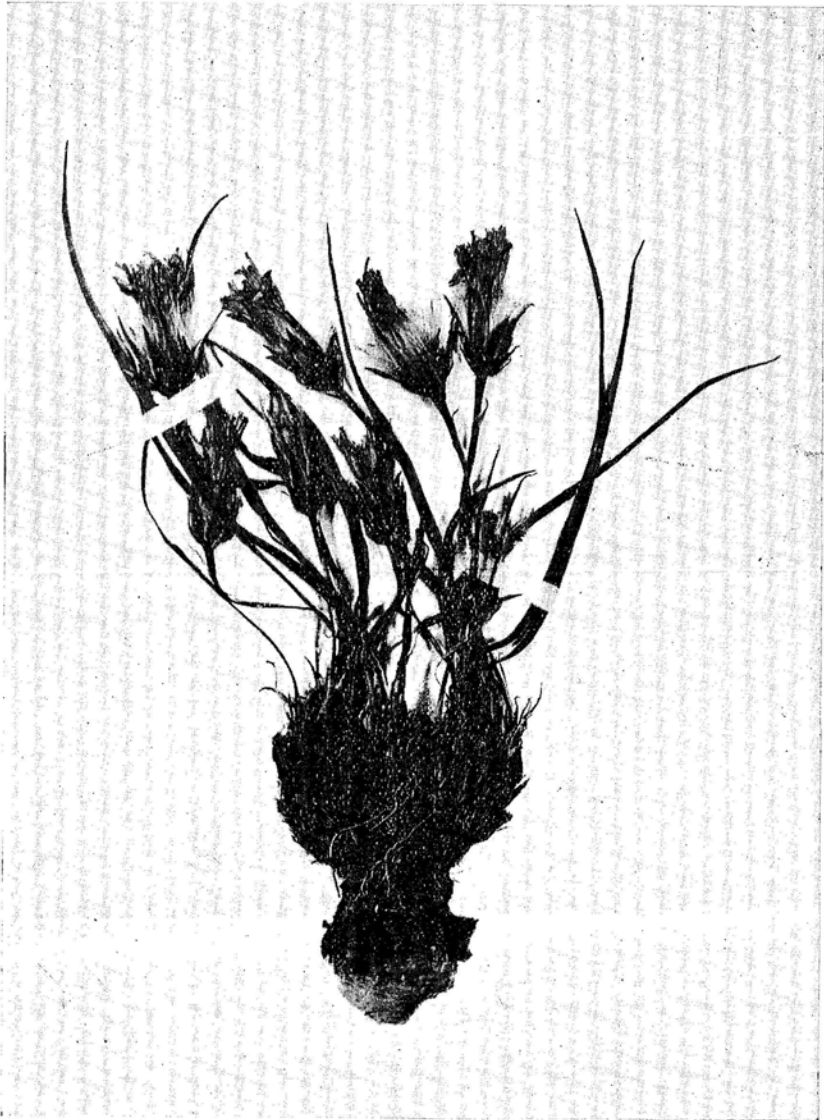
Species *Scorzonerae Ikonnikovii* affinis sed exqua capitulis minoribus, floribus purpurascens, acheniis minoribus minus pilosis distat.

Radix elongata incrassata perennis apice dense fibrillosa. Folia omnia radi-

calia *Scorzonera sinensis* simulantia sed juventute intus floccosa. Scapi in apice caudicis 1—5, 1—7 cm. alti primo floccosi vel lanati vel lanuginosi sed mox glabrescentes cum bracteis 2—3. Involucrum oblongo-ovoideum purpureum vel purpureo-viride, squamis 3—4 serialibus lanceolatis vel lineari-lanceolatis. Ligulæ flavæ dorso purpureæ 1.5 mm. latæ. Achenia 7 mm. longa facie pilosella. Pappi plumosi candidi 10 mm. longi.

Hab. in Manshuria.

Peninsula Liaotung: Sha-hê-k'ou (M. KITAGAWA, May 7, 1932, typus in Herb. Univ. Imp. Tokyo); Ta-lien, Nan-shan (M. KOBAYASHI, May 3, 1933); Mt. Ta-hê-shang-shan (M. KITAGAWA, Apr. 24, 1932); Chin-chou (NAKASIMA, Apr. 1895).



第7圖 やまばらもんじん山雅葱

Scorzonera manshurica NAKAI.

實物の 2/3 大